



VOTRE AVENIR EST NOTRE PRÉSENT
DÉPARTEMENT DU CALVADOS

Commune de ERAINES

Lotissement SAS S2J INVESTIMMO

Permis d'aménager n° PA 01424420D00002 accordé le 12 Septembre 2020

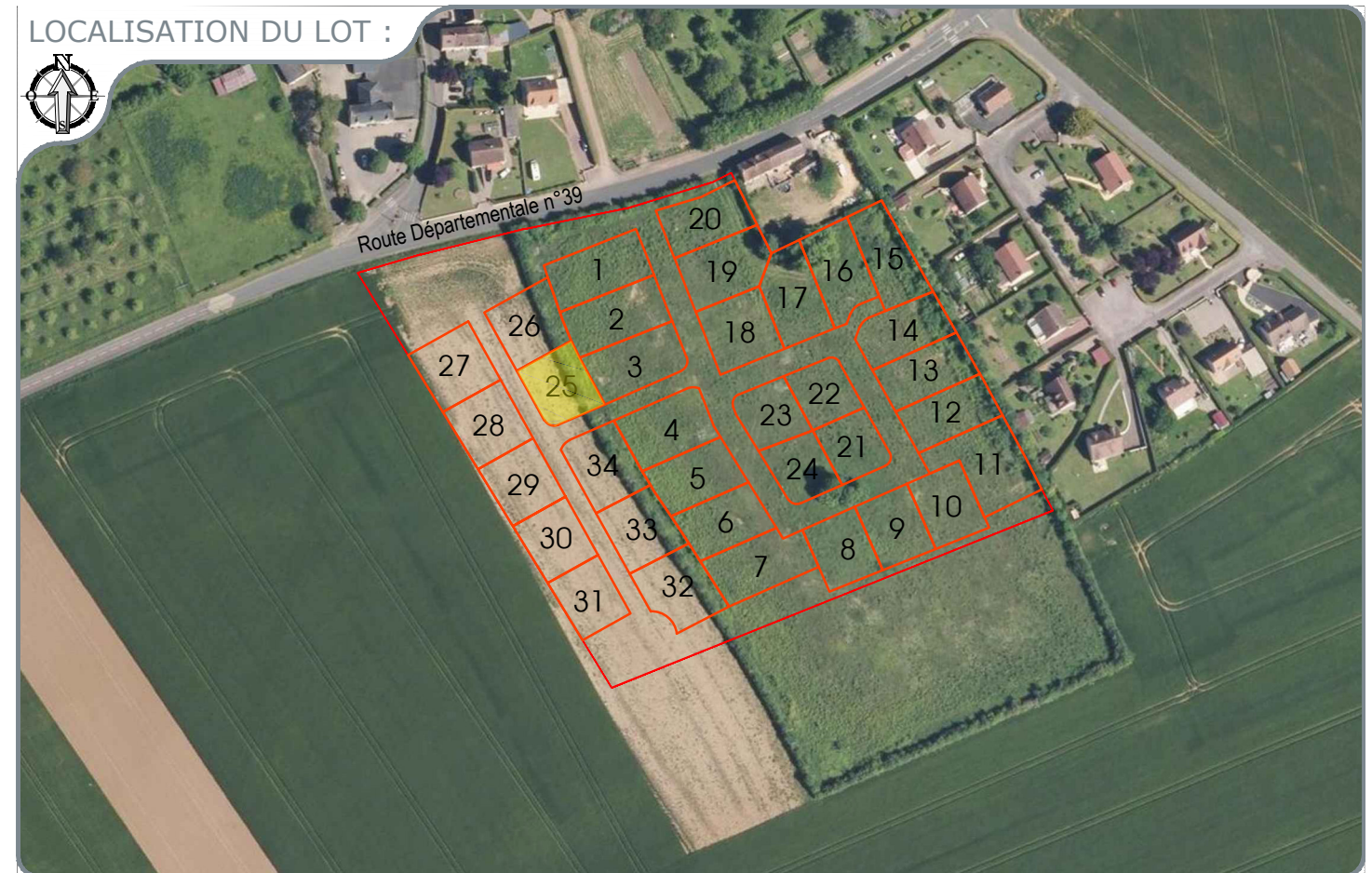
**LOT n°
25**

Superficie totale : 590 m²

Cadastre : C n°282p et 286p

PLAN DE VENTE

LOCALISATION DU LOT :



Dossier n° : 19661

PONT-L'ÉVÊQUE - Bureau principal
9, Place du Bras d'Or
14 130 Pont-L'Évêque

CAEN - Bureau secondaire
102 Ter, Avenue Henry Chéron
14 000 Caen
Responsable : Guillaume Doligez

FALAISE - Bureau secondaire
44, rue Georges Clémenceau
14 700 Falaise
Responsable : Jean-Marc Pierrot

ARGENTAN - Permanence
M.E.T - 12, route de Sées
61 200 Argentan
Responsable : Jean-Marc Pierrot
Le vendredi de 8h30 à 12h30 et de 14h à 17h30
Et les autres jours sur rendez-vous

Tél : 02.31.65.02.20 - Fax : 02.31.65.02.40 - contact@amenageo.fr - www.amenageo.fr

Successors de Gervais DOLIGEZ - Gustave LUBAC - Maurice BIZET - Michel BRILLAND - Raymond CLEMENCEAU
SELARL au capital de 35 280 € - RCS Lisieux : 442 135 976 00045
IVA Intracom: FR764442135976 - NAF7112A - N°Inscription OGE : 2002C200010



	Modifications	Date	Etabli par
A	Création	19.04.2021	JoH

