

PLAN DE VENTE

Département du Calvados  
**COMMUNE DE BOULON**

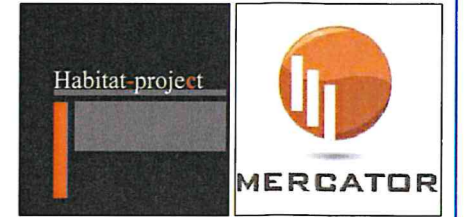
La Rochette

Lotissement "Les Coutures"

MERCATOR BY HABITAT PROJECT

lot n°1

Cadastrée Section ZH n°309  
Superficie mesurée 589 m<sup>2</sup>



34 bis rue du Marechal Leclerc  
27700 LES ANDELYS  
Tél: 02 32 54 21 47  
EUCLYD-EUROTOP Géomètres-Experts

PLAN D'ENSEMBLE



Date : Septembre 2021



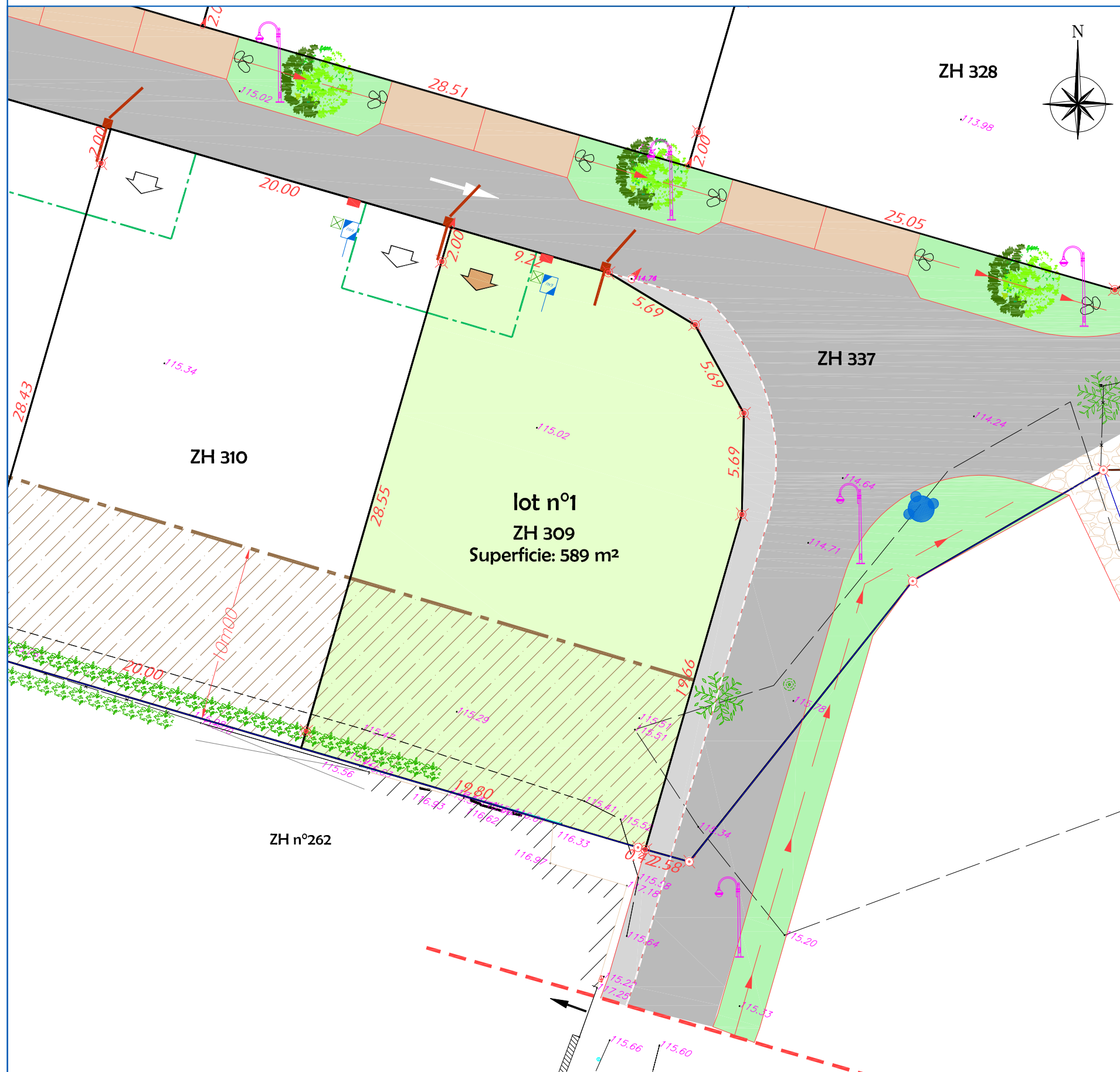
Dossier: H20012



Yves DELAVIGNE - Richard DODELIN  
Dominique PFAFF  
Joël QUENOUILLE et Associés  
www.euclyd-eurotop.fr

Cours Jean de Vienne  
14600 HONFLEUR  
Tél : 02.31.14.48.35  
honfleur@euclyd.fr

**PLAN DE MASSE**  
Echelle : 1/250



**NOTA :**

- Avant toute utilisation des repères, la concordance entre le plan et les points implantés sur le terrain devra être vérifiée.
- Il est recommandé aux acquéreurs de faire réaliser une étude géotechnique sur le terrain pour définir l'adaptation au sol de leur future construction.

**LEGENDE TRAVAUX**

- Branchements réseaux divers (Téléphonie, Electricité et Eau potable)
- Boîte de branchement des Eaux Usées

N.B. Les positions des réseaux et branchements sont données à titre indicatif. L'emplacement des branchements ainsi que leur profondeur devra être vérifié par le constructeur avant dépôt du permis de construire et réalisation de la construction.

**LEGENDE DOCUMENT GRAPHIQUE**

- Accès au lot (position imposée)
- Accès au lot (position libre mais obligatoire dans la zone définie)
- Recul de portail imposé (5.00m) si création d'un accès véhicule
- Zone non aedificandi

**LEGENDE TOPOGRAPHIQUE / FONCIER**

- Altitude du terrain naturel avant réalisation des travaux
- Borne ancienne
- Borne nouvelle OGE jaune plantée le 25/05/2020
- Borne et piquet nouveaux plantés le 04/06/2021

