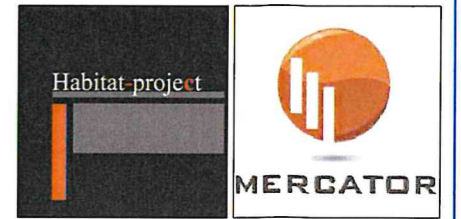


PLAN DE VENTE



Département du Calvados
COMMUNE DE BOULON

La Rochette

Lotissement "Les Coutures"

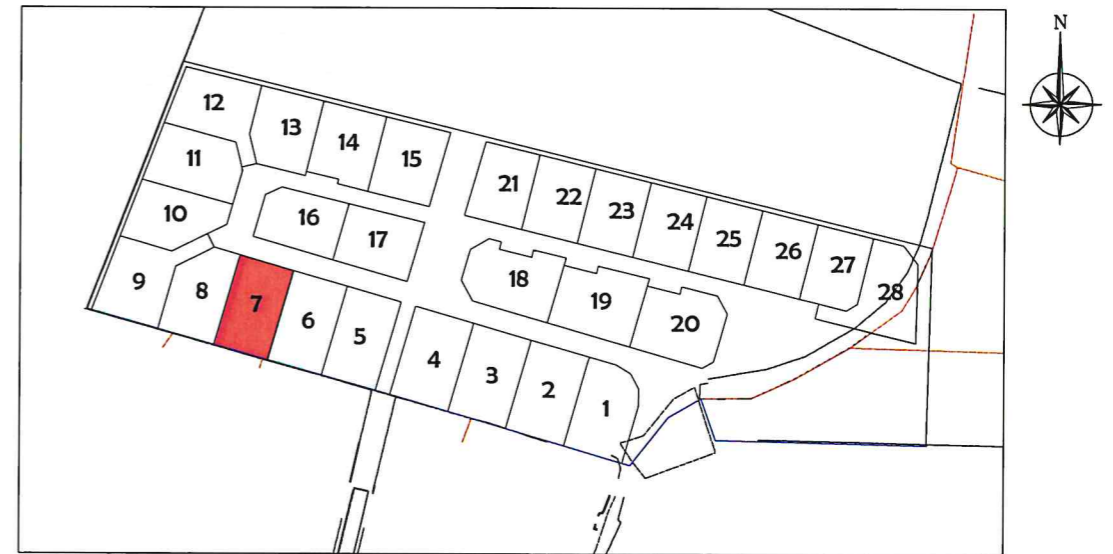
MERCATOR BY HABITAT PROJECT

lot n°7

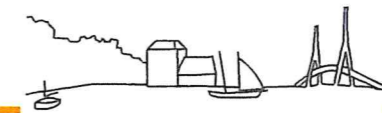
Cadastrée Section ZH n°315
Superficie mesurée 569 m²

EUCLYD - EUROTOP Géomètres-Experts
34 bis rue du Marché Leclerc
27700 LES ANDELYS
Tél : 02 32 64 21 47

PLAN D'ENSEMBLE



Date : Septembre 2021



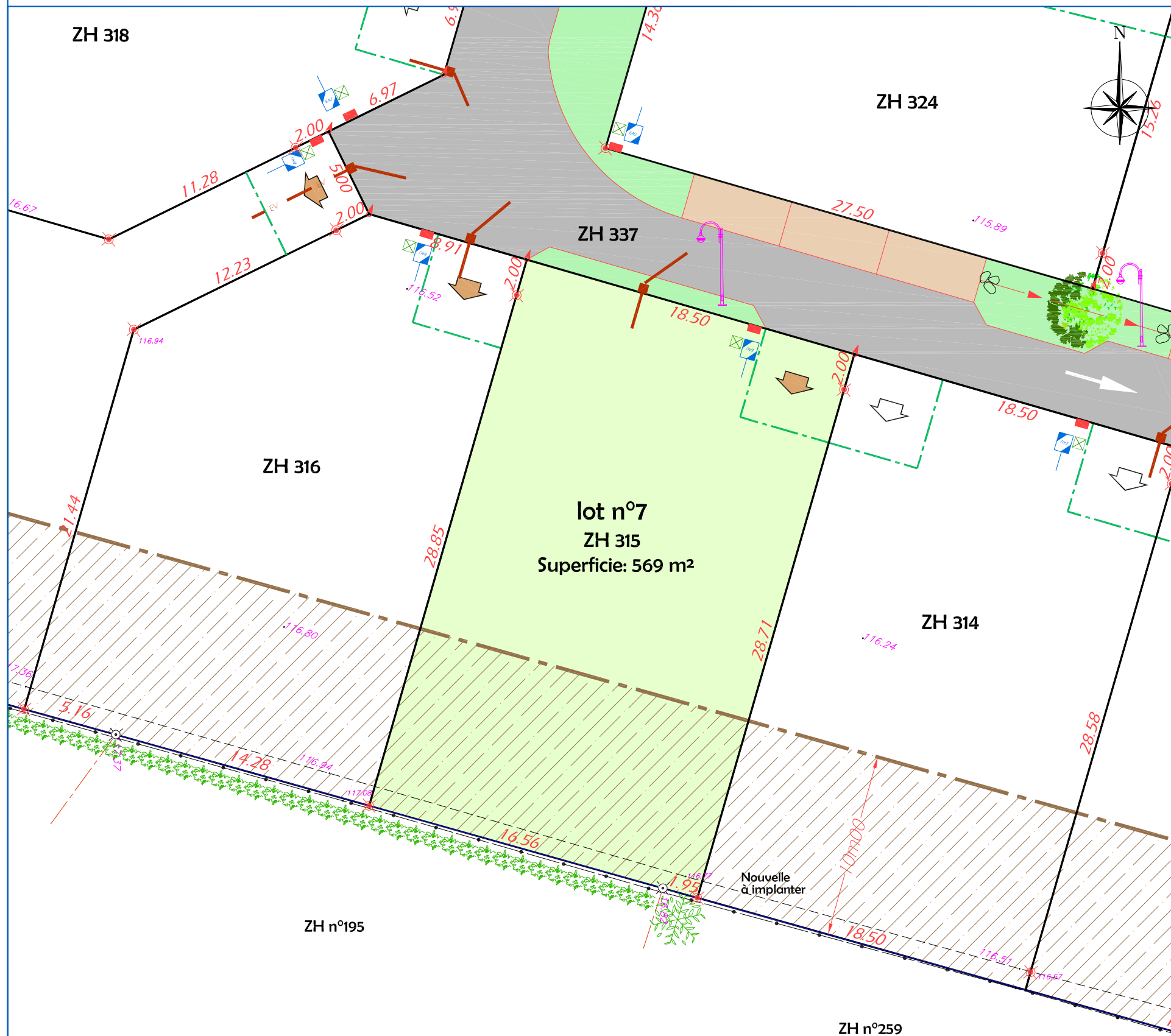
Dossier: H20012



Yves DELAVIGNE - Richard DODELIN
Dominique PFAFF
Joël QUENOUILLE et Associés
www.euclid-eurotop.fr

Cours Jean de Vienne
14600 HONFLEUR
Tél : 02.31.14.48.35
honfleur@euclid.fr

PLAN DE MASSE
Echelle : 1/250



NOTA :

- Avant toute utilisation des repères, la concordance entre le plan et les points implantés sur le terrain devra être vérifiée.
- Il est recommandé aux acquéreurs de faire réaliser une étude géotechnique sur le terrain pour définir l'adaptation au sol de leur future construction.

LEGENDE TRAVAUX

- Branchements réseaux divers (Téléphonie, Electricité et Eau potable)
- Boîte de branchement des Eaux Usées

N.B. Les positions des réseaux et branchements sont données à titre indicatif. L'emplacement des branchements ainsi que leur profondeur devra être vérifié par le constructeur avant dépôt du permis de construire et réalisation de la construction.

LEGENDE DOCUMENT GRAPHIQUE

- Accès au lot (position imposée)
- Accès au lot (position libre mais obligatoire dans la zone définie)
- Recul de portail imposé (5.00m) si création d'un accès véhicule
- Zone non aedificandi

LEGENDE TOPOGRAPHIQUE / FONCIER

- .115.29 Altitude du terrain naturel avant réalisation des travaux
- Borne ancienne
- Borne nouvelle OGE jaune plantée le 25/05/2020
- Borne et piquet nouveaux plantés le 04/06/2021

